

H A S E A

Hauptamt stärkt Ehrenamt

im | Landkreis Emsland |



Handreichung

Starke Kommunikation im Ehrenamt



Das Ehrenamt hat im Emsland traditionell eine herausragende gesellschaftliche Bedeutung. So sieht das Berlin-Institut in seiner Studie „Von Kirchtürmen und Netzwerken“ von 2017 das Ehrenamt im Emsland als einen wesentlichen Erfolgsfaktor für die gute Entwicklung der Region.

Mit dem Projekt „Hauptamt stärkt Ehrenamt“ des Deutschen Landkreistags, an dem der Landkreis Emsland mit fünf Regionalstellen teilgenommen hat, haben wir die Möglichkeit erhalten, flächendeckend im Emsland aktiv zu sein und regionale Netzwerke zu knüpfen, die mit dem Ehrenamtsservice des Landkreises eng kooperiert haben.

Die regionalen Projektstellen standen den Ehrenamtlichen mit Rat und Tat zur Seite. Ziel war es, neben der Netzwerkarbeit Projekte im Aufbau zu begleiten und Angebote im Bereich Qualifizierung, Anerkennung und Unterstützung zu schaffen. Die Ehrenamtlichen und bereits vorhandene Einrichtungen wurden dabei auf Augenhöhe mit eingebunden.

Die Referentinnen und Referenten aus den Regionen haben diese thematischen Handreichungen für Sie als engagierte Bürgerinnen und Bürger und für die Verantwortlichen in den 19 Kommunen des Emslandes erstellt.

Vielen Dank allen Ehrenamtlichen für ihr Engagement!

Landrat
Marc-André Burgdorf

STARKE Kommunikation im Ehrenamt –

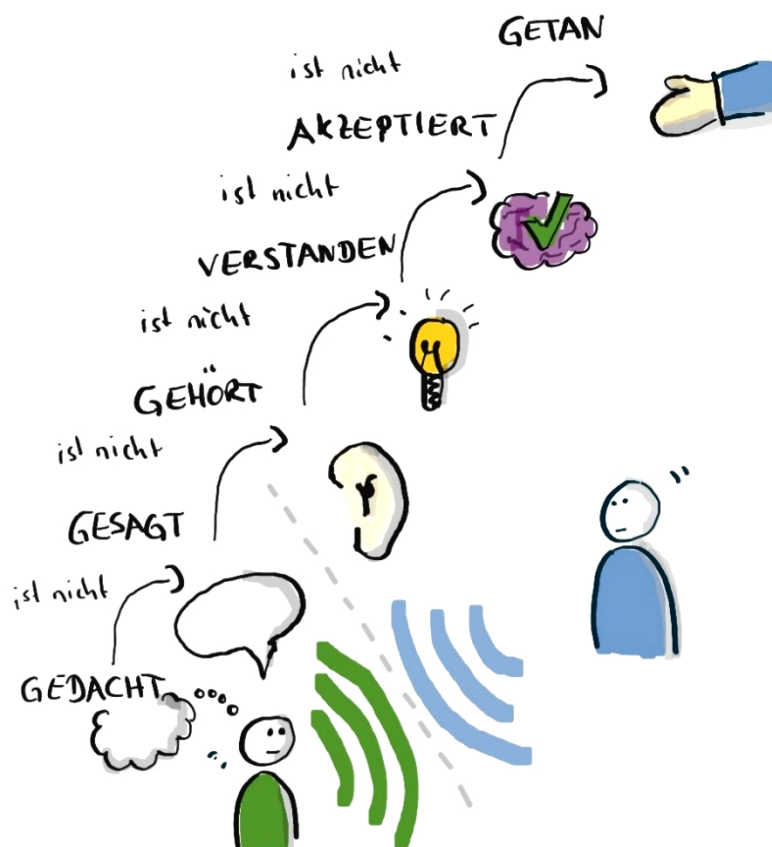
warum ist das so wichtig?¹

... und warum kommunizieren wir überhaupt?

(Nicht nur) im Ehrenamt kommunizieren wir, um andere Menschen zu informieren, uns mit ihnen zu Projekten auszutauschen, gemeinsame Ziele zu erreichen und um funktionierende Beziehungen zu anderen Menschen herzustellen.

Häufig klappt das aber nicht so, wie wir uns das vorstellen: Wir fragen uns, warum das, was wir uns ausgedacht haben, unser Gegenüber nicht begeistert, Dinge ganz anders umgesetzt werden, als wir es uns vorgestellt haben oder gar nicht umgesetzt werden.

Die Stufen der Kommunikationstreppe (Konrad Lorenz) verdeutlichen die einzelnen Schritte, bei denen in der Kommunikation etwas schief gehen kann. Sich dieser Schritte bewusst zu sein, hilft, das eigene Kommunikationsverhalten zu hinterfragen und zu verbessern.



Die folgenden Stichpunkte unterstützen dabei ...

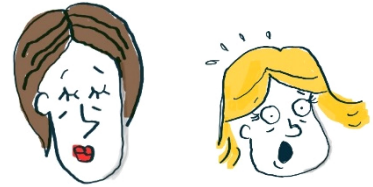
¹ Bei der Erstellung der vorliegenden Broschüre wurden unter anderem folgende Kommunikationsgrundsätze berücksichtigt:

- Wenig Text
- Informationen „verbildlichen“
- Auf das Wesentliche konzentrieren
- Sich selbst reflektieren

STARKE

K onflikte zeitnah klären

O ffenheit



M imik & Gestik

EIGENE MIMIK & GESTIK ↔ MIMIK & GESTIK DES GEGENÜBERS

M ut zu schwierigen Themen

U nterschiedliche Perspektiven & Meinungen
wertschätzen



N achfragen

NACHFRAGEN Hilft,
um zu verstehen...

I nhalte einfach ausdrücken

K lärung der gegenseitigen Erwartungen



INNERLICH ZURÜCK-
LEHNEN &
AUSREDEN LASSEN...

A usreden lassen

T iming

I ch-Botschaften senden



O ptimismus statt

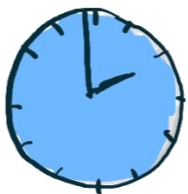
N onverbale Kommunikation



... AUCH MAL DURCH
DIE BRILLE DER ANDEREN
SCHAUEN...



NICHT DEN
FADEN VERLIEREN...

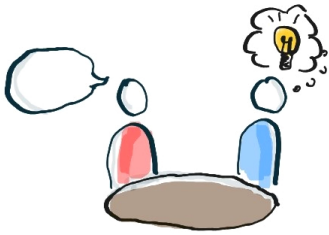


... DEN RICHTIGEN
ZEITPUNKT
ABPASSEN!



BEDEUTUNG DER KÖRPERSPRACHE...

IM



FEEDBACK

- o Beobachten
- o Beschreiben
- [o Bewerten bzw. offene Fragen stellen]

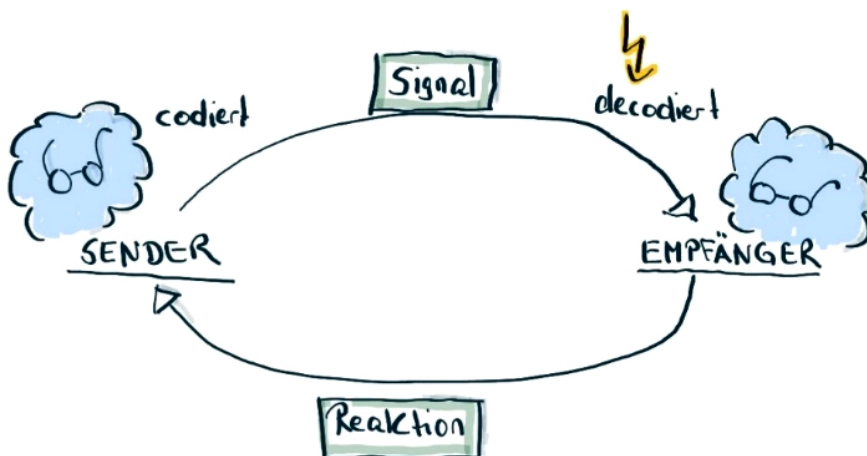


- E** mpathie
- H** erausforderungen annehmen
- R** ückmeldung geben
- E** mpfänger
- N** achricht (siehe unten: „Sender-Empfänger-Modell“)
- A** ktiv zuhören
- M** ich selbst wertschätzen
- T** emperamente & verschiedene Persönlichkeitstypen bei der Aufgabenverteilung berücksichtigen

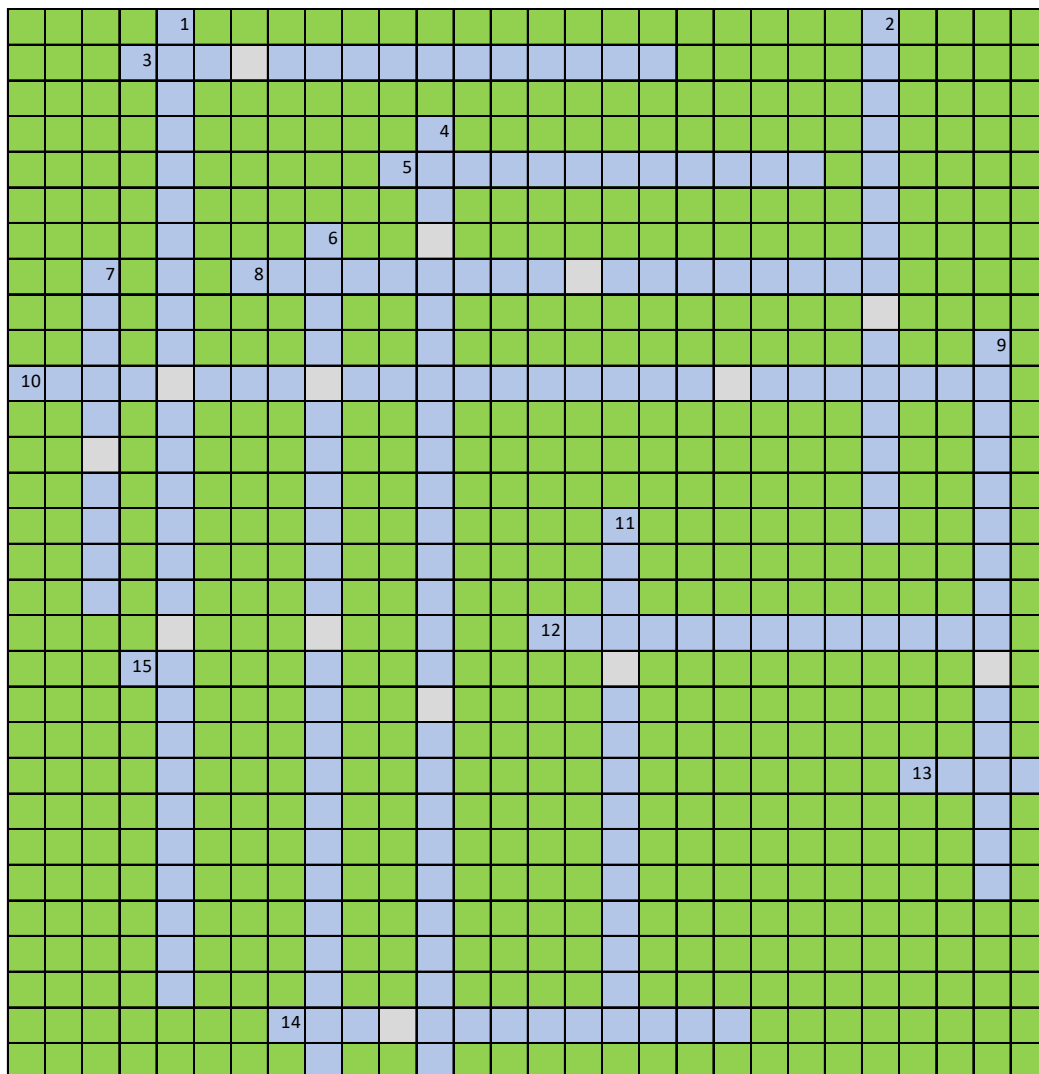
... MACHT
DIE...



EMPATHE



Quiz (auch für Vorstandssitzungen): Wie fit sind Sie in „Kommunikation“?



Quer

- 3 „Ich-Botschaften“ oder „Du-Botschaften“ senden?
- 5 Die Meinung und Perspektiven Anderer **respektieren** oder von vornherein **ablehnen**?
- 8 Den richtigen **Zeitpunkt** für schwierige Themen **abpassen** oder ist der **Zeitpunkt egal**?
- 10 **Über den Tellerrand schauen** oder besser **nicht über den Tellerrand schauen**?
- 12 Ist beim ersten Eindruck die **Körpersprache** oder der **Inhalt einer Nachricht** wichtiger?
- 13 Gibt es Momente, in denen wir nicht kommunizieren?
- 14 Macht **der Empfänger** die Nachricht oder **der Sender**?
- 15 Kann jede/r kommunizieren lernen?

Vertikal

- 1 **Schwierige Themen ansprechen** oder **ausklammern**?
- 2 **Ausreden lassen** oder **ins Wort fallen**?
- 4 **Bei Unklarheiten nachfragen** oder lieber **schweigen**?
- 6 **Sich selbst wertschätzen** oder **nicht wertschätzen**?
- 7 **Offen** oder **verschlossen sein**?
- 9 **Interesse** oder **Desinteresse zeigen**?
- 11 **Klar** oder **kompliziert ausdrücken**?

Diese Handreichung ist Teil von insgesamt fünf Handreichungen, die von den Regionalstellen des HAsEA-Projektes erstellt wurden.

Folgende Handreichungen stehen zur Verfügung:

Mitgliedergewinnung

Anerkennungskultur

Fördermittel erfolgreich beantragen und verwenden

STARKE Kommunikation im Ehrenamt

Grundlagen des Vereinsrechts

Die Handreichungen sind erhältlich bei den Kommunen im Emsland sowie beim Ehrenamtsservice des Landkreises Emsland.

Impressum:

Mitgliedergewinnung:

HAsEA Region Meppen.Haselünne.Herzlake
- Stefanie Grünzner

Anerkennungskultur:

HAsEA Region Hümmling
- Maren Daum

Fördermittel erfolgreich beantragen und verwenden:

HAsEA Region nördliches Emstal
- Julian Geering

STARKE Kommunikation im Ehrenamt:

HAsEA Region südliches Emsland
- Mechthild Kümling

Grundlagen des Vereinsrechts:

HAsEA Region Haren.Twist.Geeste
- Heike Theisling

Gefördert durch:



aufgrund eines Beschlusses
des Deutschen Bundestages



H A S E A

Hauptamt stärkt **Ehrenamt**

im | **Landkreis Emsland** |

H A S E A

Hauptamt stärkt **Ehrenamt**

Region | **nördliches Emsstal** |

H A S E A

Hauptamt stärkt **Ehrenamt**

Region | **Hümmling** |

H A S E A

Hauptamt stärkt **Ehrenamt**

Region | **Haren.Twist.Geeste** |

H A S E A

Hauptamt stärkt **Ehrenamt**

Region | **Meppen.Haselünne.Herzlake** |

H A S E A

Hauptamt stärkt **Ehrenamt**

Region | **südliches Emsland** |



Landkreis Emsland

Ehrenamtsservice

Ordeniederung 1, 49716 Meppen

ehrenamt@emsland.de

www.facebook.com/ehrenamtemsland